

Plastové jednoplášťové skladovací nádrže

Katalogový list

Výrobce a dodavatel: Bioreal spol. s r.o.
U Třetí baterie 4/1038
162 00 Praha 6
IČ: 49824848
Kontakty: tel: 326 386 573, 774 291 464, e-mai: info@bioreal.cz

Výroba: Bioreal spol. s r.o.
Provozovna Luštěnice
Luštěnice 420
294 42 Luštěnice
Kontakty: tel: 326 386 573, 774 291 464, e-mail: info@bioreal.cz

Výrobek, užití

Plastové jednoplášťové nádrže slouží ke skladování a dávkování neagresivních kapalin (vody, organických polyflokulantů, vodných roztoků neagresivních chemikálií a pod.). Materiál nádrží je určen charakterem skladované kapaliny a umístěním nádrže – pro venkovní aplikace jsou nádrže vyráběny převážně z materiálu PE – HD, který nemění své mechanické vlastnosti ani při nízkých venkovních teplotách, lze jej použít pro většinu anorganických i organických chemikálií a je odolný proti UV záření. Pro vnitřní aplikace lze použít materiál PPC nebo PPH (kopolymer, resp. homopolymer polypropylenu – volbu materiálu je nutné posoudit na základě charakteru skladované kapaliny).

Popis

Jednoplášťové nádrže jsou tvořeny dnem, pláštěm a konickým víkem s revizním otvorem o průměru 600 mm, plnicím potrubím kapalin a odvětráním. Dle požadovaného rozsahu vybavení nádrže je možné víko nádrže dále opatřit příslušnými návarky (např. pro upevnění ultrazvukového stavoznaku, mechanickým stavoznakem s plovákem apod.). Plnicí potrubí nádrže (D90) je opatřeno uzavírací klapkou DN80 a nerezovou rychlospojkou VK80SS s víčkem. Pro zachycení případných úkapů je pod plnicí potrubí umístěna záchytná vanička s plastovým vypouštěcím kulovým kohoutem. Sání dávkovacích čerpadel je napojeno na trubní rozvod D90 procházející pláštěm nádrže. Tento trubní prostup je uložen v silnostěnné bezpečnostní chrániče zabraňující úniku kapalného media přes stěny nádrže, případně mechanickému poškození této trubky prostupu. Nádrž je dále vybavena stavoznakem opatřeným stupnicí s dělením dle objemu skladované kapaliny. Na nádrže je dále možno uchytit dávkovací box obsahující dávkovací čerpadla, rozváděč, případně další strojně technologická zařízení. V případě požadavku lze nádrž opatřit vyhřívacím systémem a to jak pomocí nerezových elektrických topných těles zavěšených z víka nádrže, tak i umístěním topných hadů s otopnou vodou nad dnem nádrže.

Technické vlastnosti skladovacích nádrží, požadavky pro návrh

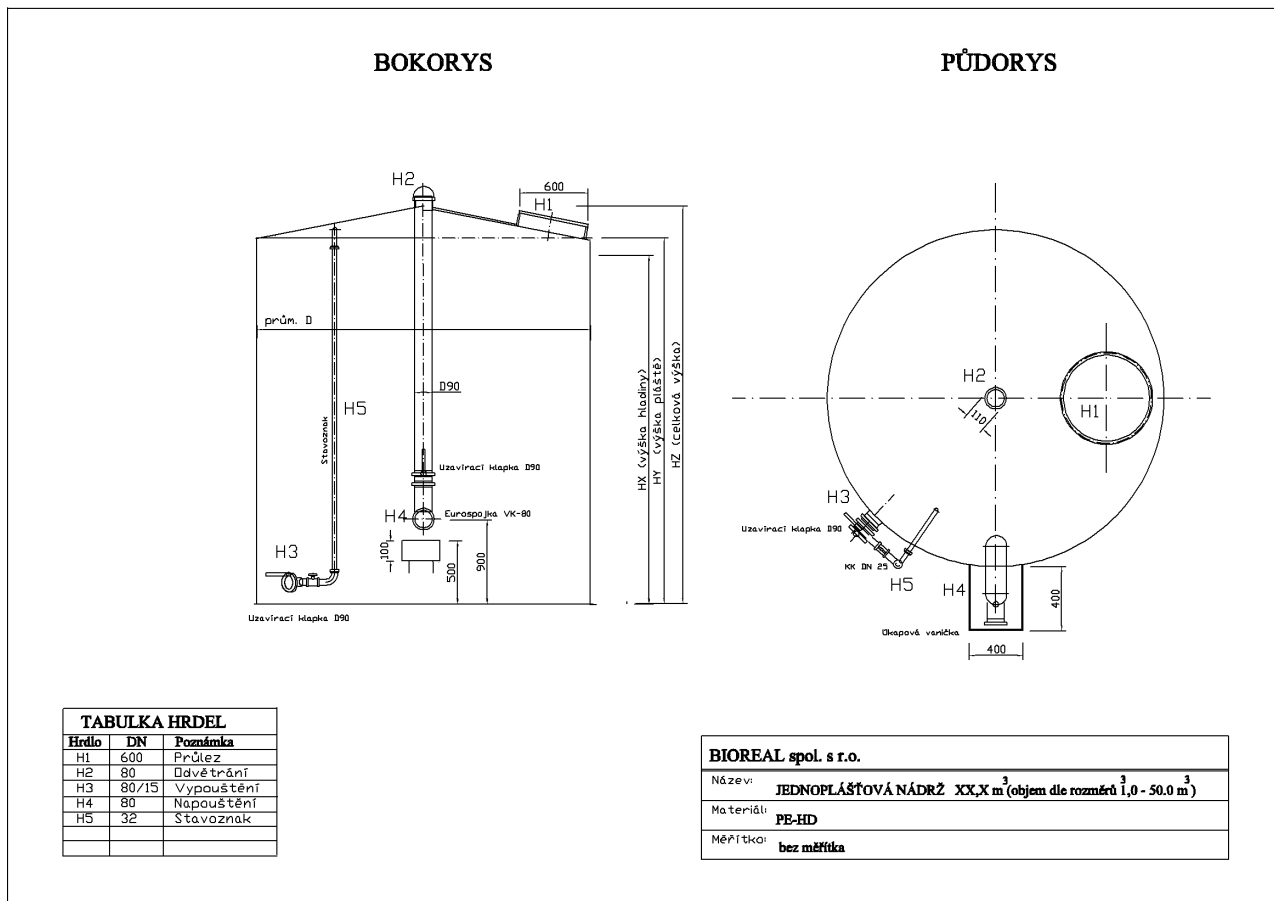
- způsob výroby umožňuje velkou variabilitu a rozměrovou rozmanitost vyráběných nádrží
- oblast teplot při použití PE-HD pro výrobu: -50 st. C až 80 st.C
- pro návrh a projektovou přípravu instalace je nutno definovat: druh skladované kapaliny, její transportní a skladovací teplotu, koncentraci (hustotu)

Instalace, obsluha a údržba plastových jednoplášťových nádrží

Obsluha a údržba plastových dvouplášťových nádrží je detailně popsána v samostatném písemném dokumentu (viz Návod a provozní řád jednoplášťových skladovacích nádrží).

Záruky, servis

Na výrobek je poskytována záruka v délce 24 měsíců od uvedení do provozu, nejdéle však 28 měsíců ode dne instalace. Servis je poskytován v plném rozsahu (včetně dodávky náhradních dílů) i po ukončení záruční doby.



TECHNICKÉ PARAMETRY SKLADOVACÍCH NÁDRŽÍ

	Označení kóty	Objem 3,0 m ³	Objem 5,0 m ³	Objem 10,0 m ³	Objem 15,0 m ³
Průměr vnitřní nádrže (mm)	X	1 550,0	2 050,0	2 200,0	2 830,0
Výška vnitřní nádrže (mm)	HX	2 150,0	2 050,0	3 150,0	3 100,0
Hmotnost celková (kg)		220,0	320,0	520,0	680,0
	Označení kóty	Objem 20,0 m ³	Objem 25,0 m ³	Objem 30,0 m ³	
Průměr vnitřní nádrže (mm)	X	3 150,0	3 150,0	3 350,0	
Výška vnitřní nádrže (mm)	HX	3 200,0	4 050,0	4 250,0	
Hmotnost celková (kg)		890,0	960,0	1 180,0	